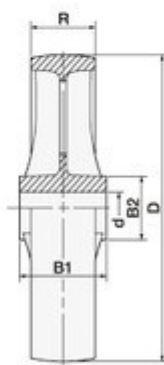


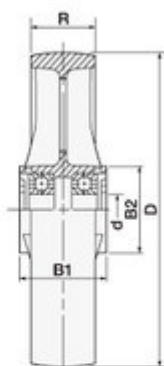
鋳鉄車輪



FA 鉄

単位：mm

車輪径 D	型 式	許容荷重	タイヤ巾 R	ボス巾 B1	穴径 d	ボス径 B2
75	75FA	140 kg	32	37	10	20
100	100FA	190 kg	35	44	12	24
127	125FA	280 kg	38	49	17	32
150	150FA	350 kg	40	53	20	35
180	180FA	430 kg	42	54	20	35
200	200FA	490 kg	44	57	20	38
250	250FA	650 kg	48	63	25	43

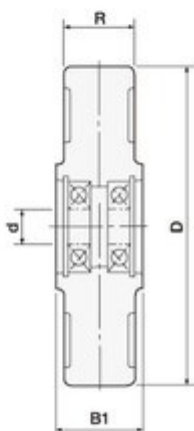


FB 鉄 (ベアリング入)

単位：mm

車輪径 D	型 式	許容荷重	タイヤ巾 H	ボス巾 R	穴径 d	ボス径 B2	ベアリング
75	75FB	140 kg	32	37	10	42	CB1030
100	100FB	190 kg	35	44	12	42	CB1232
127	125FB	280 kg	38	49	17	50	#6203
150	150FB	350 kg	40	53	20	58	#6204
180	180FB	430 kg	42	54	20	58	#6204
200	200FB	490 kg	44	57	20	59	#6204
250	250FB	650 kg	48	63	25	74	#6305
300	300FB	830 kg	50	67	25	74	#6305

MCナイロン車輪



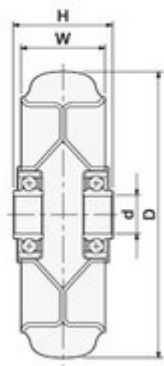
MCB UMCナイロン (ベアリング入)

単位：mm

車輪径 D	型 式	許容荷重	タイヤ巾 H	ボス巾 R	穴径 d	ベアリング
75	75MCB	300kg	32	32	10	6200Z
100	100MCB	450kg	35	40	12	6201Z
125	125MCB	750kg	38	45	17	6203Z
150	150MCB	1000kg	40	49	20	6204Z
180	180MCB	1200kg	42	50	20	6204Z
200	200MCB	1300kg	44	53	20	6204Z
250	250MCB	2000kg	48	59	25	6205Z
300	300MCB	2700kg	50	63	25	6205Z

※ベアリングなしもあります。(MCA)

※セットの場合、許容荷重は金具の許容荷重になります。



ULNB プレス製ウレタン(ベアリング入)

単位：mm

車輪径 D	型 式	許容荷重	タイヤ巾 R	ボス巾 B	穴径 d	鉄芯外径 d2	ゴム厚 t	ベアリング
75	75	100 kg	30	37	10	59	8	CB1030
100	100	150 kg	33	44	12	80	10	CB1232
127	125	200 kg	36	49	17	107	10	CB1740
150	150	250 kg	38	53	20	130	10	CB2047
200	200	350 kg	42	57	20	180	10	CB2047