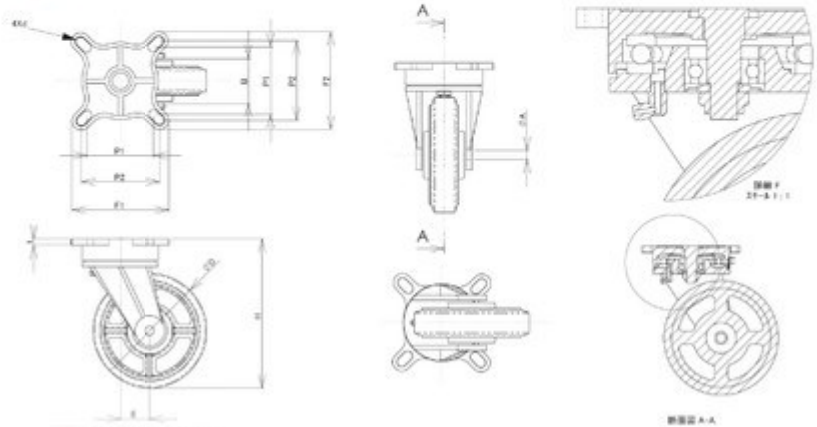


牽引車用キャスター



SR金具の特長

- 旋回部にスラストベアリングを使用。
- ベースのセンター軸部にボールベアリングを使用。

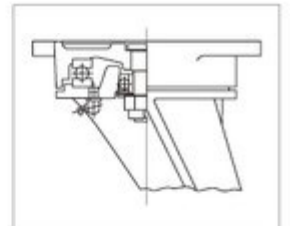
SR金具の導入効果

- パーツ改良により従来の数倍という長寿命を実現。
- 冷凍冷蔵庫内での使用が可能。
- 旋回部のガタ・弛みを防ぎ高い旋回性と静音走行を実現。速度8km/hで使用できます。
- ランニングコストの削減効果が期待できます。

■ 旋回トルク

D	旋回トルク(N)		試験荷重(N)
	PBR (標準タイプ)	SR (牽引タイプ)	
100	186	146	1000
150	318	212	1800
200	329	228	2200
250	554	422	3000

※上記数値はあくまで参考値になります。



SR

単位：mm

車輪径 D	型 式	車 輪 W	許容荷重	取付高 H	取付ピッチ P1×P2	プレート寸法 F1×F2	偏心 E	金具幅 B	取付穴径 d	軸径 A
100	100SR A	ゴム	100 kg	140	71×71 90×90	112×112	35	45	10	12
	100SR WSB	ゴム(B入)	100 kg							
	100SR FA	鉄	190 kg							
	100SR FB	鉄(B入)	190 kg							
	100SR ULB	ウレタン(B入)	210 kg							
	100SR MCB	MCナイロン(B入)	300 kg							
150	150SR A	ゴム	200 kg	195	90×90 105×105	129×129	45	57	12	20
	150SR WSB	ゴム(B入)	200 kg							
	150SR FA	鉄	350 kg							
	150SR FB	鉄(B入)	350 kg							
	150SR ULB	ウレタン(B入)	370 kg							
	150SR MCB	MCナイロン(B入)	650 kg							
200	200SR A	ゴム	250 kg	250	112×112 120×120	146×146	55	60	12	20
	200SR WSB	ゴム(B入)	250 kg							
	200SR FA	鉄	490 kg							
	200SR FB	鉄(B入)	490 kg							
	200SR ULB	ウレタン(B入)	530 kg							
	200SR MCB	MCナイロン(B入)	870 kg							
250	250SR A	ゴム	330 kg	300	134×134 144×144	176×176	65	66	15	25
	250SR WSB	ゴム(B入)	330 kg							
	250SR FA	鉄	650 kg							
	250SR FB	鉄(B入)	650 kg							
	250SR ULB	ウレタン(B入)	675 kg							
	250SR MCB	MCナイロン(B入)	1000 kg							

※車輪により牽引スピードが変わりますので車輪の選定に付きましては御相談下さい。

・固定金具はK型をご使用ください。